

AUTOSHAMP®



**ПОДШИПНИКОВЫЕ УЗЛЫ
И КОРПУСНЫЕ ПОДШИПНИКИ**

Подшипниковые узлы AUTOSHTAMP.

Подшипниковые узлы **AUTOSHTAMP** состоят из однорядного шарикоподшипника с глубоким желобом с двумя уплотнениями и корпуса изготовленного из чугуна, и могут иметь различную конфигурацию. Корпусные подшипники **AUTOSHTAMP** имеют сферическое наружное кольцо и устанавливаются в соответствующее сферическое гнездо корпуса, что обеспечивает центровку подшипника в корпусе при монтаже.

Аналогично однорядным радиальным шарикоподшипникам с глубоким желобом серий 6200 и 6300, подшипниковые узлы могут выдерживать радиальные нагрузки и значительные осевые нагрузки. Кроме того, подшипниковые узлы характеризуются бесшумной работой.

Подшипниковые узлы часто используются в жестких условиях эксплуатации, когда возможно проникновение грязи и влаги или воздействие высоких температур. В таких условиях свойства смазки внутри подшипника ухудшаются за короткий промежуток времени. Поэтому необходимо проводить замену в узлах старой смазки на свежую с соответствующей периодичностью. Все подшипниковые узлы **AUTOSHTAMP** с чугунными корпусами предусматривают замену смазки и имеют пресс-масленки для обеспечения максимальной эффективности и более продолжительного срока службы узлов в любых условиях эксплуатации.

Чугунный корпус представляет собой неразъемную монолитную конструкцию, обеспечивающую максимальную стойкость к деформации при монтаже и износоустойчивость при любых условиях эксплуатации.

Простое и надежное крепление на валу

Существуют три варианта крепления подшипниковых узлов на вал. Наиболее распространенным вариантом является крепление с помощью двух стопорных винтов в удлиненном внутреннем кольце. Узлы могут также фиксироваться на валу с помощью закрепительной втулки или эксцентрикового запорного кольца. Все указанные методы крепления обеспечивают простой монтаж узлов и механическую обработку валов.

Корпусные шариковые подшипники AUTOSHTAMP

Корпусные шариковые подшипники **AUTOSHTAMP** с креплением на вал:

- с плотной посадкой 1580xxx
- стопорными винтами UC, SB
- эксцентриковой гайкой SA, UEL
- зажимной втулкой 1680xxx.

Загрязнение смазки и ее вытекание и являются частыми проблемами при эксплуатации подшипников. Известно, что неправильное смазывание резко уменьшает их ресурс. Наше решение проблемы – специальное уплотнение используемое в корпусных подшипниках **AUTOSHTAMP** придает большую герметичность и защиту от пыли, влаги, грязи, что позволяет увеличить срок эксплуатации более чем в два раза, по сравнению с подшипниками имеющими обычные уплотнения.

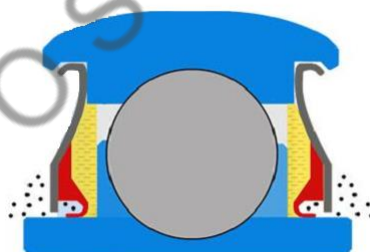


Рис.1.

Кроме того - корпусные подшипники UC и UEL **AUTOSHTAMP** имеют дополнительные отражательные шайбы с обеих сторон из листовой оцинкованной стали с оксидированием и крепятся на внутреннем кольце подшипника.

Подшипники со стандартным внутренним кольцом имеют нормальные допуски на диаметр отверстия подшипника и устанавливаются на валу с требуемым натягом.

Подшипники серий 15802xx и 15803xx имеют размеры и характеристики, аналогичные радиальным шарикоподшипникам серий 62xx и 63xx, но отличаются сферической внешней поверхностью наружного кольца. Подшипники могут использоваться при переменном направлении вращения вала, а также в случаях, когда плавность хода является ключевым параметром. Они могут воспринимать более тяжёлые осевые нагрузки, чем другие подшипники с широким внутренним кольцом, работая с частотой вращения соответствующего уплотнённого радиального шарикоподшипника. Смазочные отверстия в наружных кольцах данных подшипников отсутствуют.

Подшипники, имеющие стопорные (установочные) винты во внутреннем кольце SB и UC, фиксируются на валу затяжкой двух стопорных винтов с шестигранной головкой, расположенных под углом 120° друг к другу. Данные подшипники применяются в условиях постоянного и переменного направления вращения.

Специальная термообработка внутреннего кольца подшипника

Как показано на рис. 2, внутреннее кольцо подшипника имеет закаленные участки в районе желобка в обойме подшипника и в прилегающих районах, где необходима закалка, в то время как участки в районе стопорных винтов оставлены без закалки. Такая специальная термообработка позволяет обеспечить максимальную эффективность работы подшипника и исключить ослабление стопорных винтов во время работы, поскольку стопорные винты можно затягивать с достаточно большим моментом затяжки, не вызывая разрушительное растрескивание внутреннего кольца.



Рис.2

Подшипники серии SB и SA оснащаются внутренним кольцом, удлинённым с одной стороны.

Подшипники типа UC и UEL оснащаются внутренним кольцом, удлинённым с обеих сторон. Такая конструкция внутреннего кольца позволяет уменьшить его перекося на валу и увеличить плавность вращения подшипника.

Подшипники серий UC, SA, UEL, SB стандартно имеют два смазочных отверстия в наружном кольце, по одному на каждой стороне от дорожки качения под углом 120° друг к другу рядом с дорожкой качения. А так же эти подшипники, для облегченного монтажа, имеют допуск на внутренний диаметр плюсовые от 5 до 28 микрон в зависимости от диаметра.

Корпусные подшипники серии SA и UEL с эксцентриковым стопорным кольцом в основном предназначены для установки на валах с постоянным направлением вращения. С одной стороны широкое внутреннее кольцо подшипника имеет эксцентриковый выступ, на котором размещается стопорное кольцо. При повороте стопорного кольца в направлении вращения вала оно входит в зацепление, обеспечивая фиксацию подшипника на валу. Дополнительная фиксация подшипника на валу производится затяжкой стопорного винта.

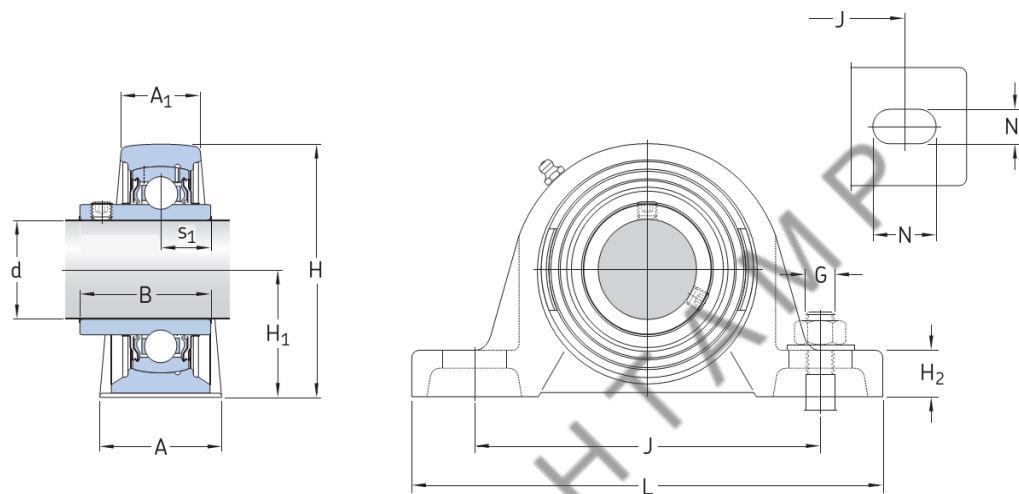
Корпусные подшипники серии 1680xxx с коническим отверстием имеют удлинение с одной стороны внутреннего кольца и коническое отверстие с конусностью 1:12, что позволяет монтировать их на стандартных крепежных втулках серии H 23. Монтаж на крепежной втулке обеспечивает безотказную работу подшипника с достижением предельной частоты вращения даже при использовании гладких валов с пониженными требованиями к точности. Подшипники могут применяться в условиях постоянного и переменного направления вращения. Крепежная втулка входит в комплект поставки подшипников. Подшипники с обеих сторон оснащаются стандартными уплотнениями повышенной прочности и не имеют смазочных отверстий.

Подшипники предварительно заполнены необходимым количеством высококачественной смазки, поэтому подшипниковые узлы могут эксплуатироваться сразу же после их установки на вал.

Установочные отверстия под болты на корпусе обеспечивают простое и точное размещение узлов при их монтаже.

Подшипниковые узлы AUTOSHTAMP

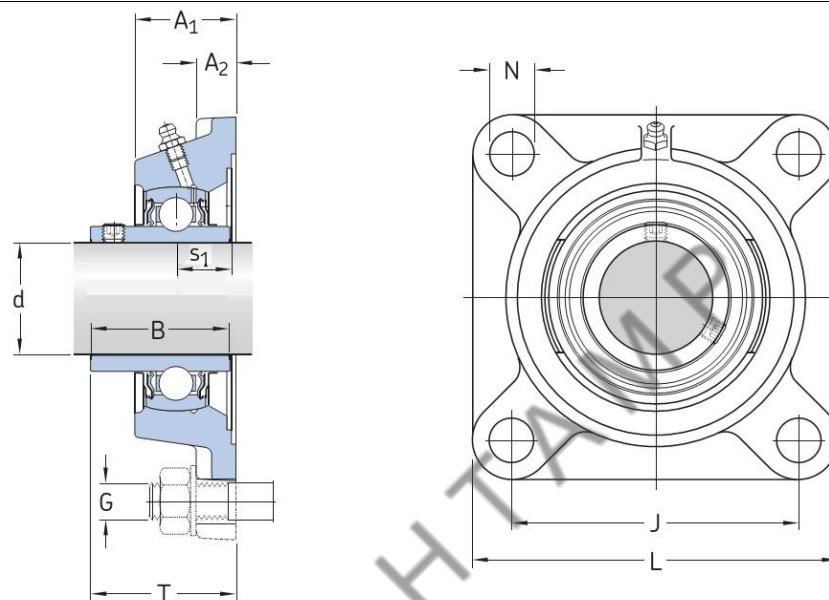
Стационарные корпуса AUTOSHTAMP



Узел №	Диаметр вала, мм	размеры, мм										Размер болта, мм, G	Подшипник №	Корпус №	Масса, кг
		H ₁	L	J	A	N ₁	N	H ₂	H	B	S ₁				
UCP 201	12	30,2	127	95	38	13	19	15	62	31	12,7	M10	UC 201	P 203	0,65
UCP 202	15	30,2	127	95	38	13	19	15	62	31	12,7	M10	UC 202	P 203	0,63
UCP 203	17	30,2	127	95	38	13	19	15	62	31	12,7	M10	UC 203	P 203	0,62
UCP 204	20	33,3	127	95	38	13	19	15	65	31	12,7	M10	UC 204	P 204	0,65
UCP 205	25	36,5	140	105	38	13	21	16	70	34,1	14,3	M10	UC 205	P 205	0,79
UCP 305	25	45	175	132	45	17	20	16	83	38	15	M14	UC 305	P 305	1,6
UCP 206	30	42,9	165	121	48	17	21	18	83	38,1	15,9	M14	UC 206	P 206	1,3
UCP 306	30	50	180	140	50	17	20	19	94	43	17	M14	UC 306	P 306	1,9
UCP 207	35	47,6	167	127	48	17	25	19	94	42,9	17,5	M14	UC 207	P 207	1,6

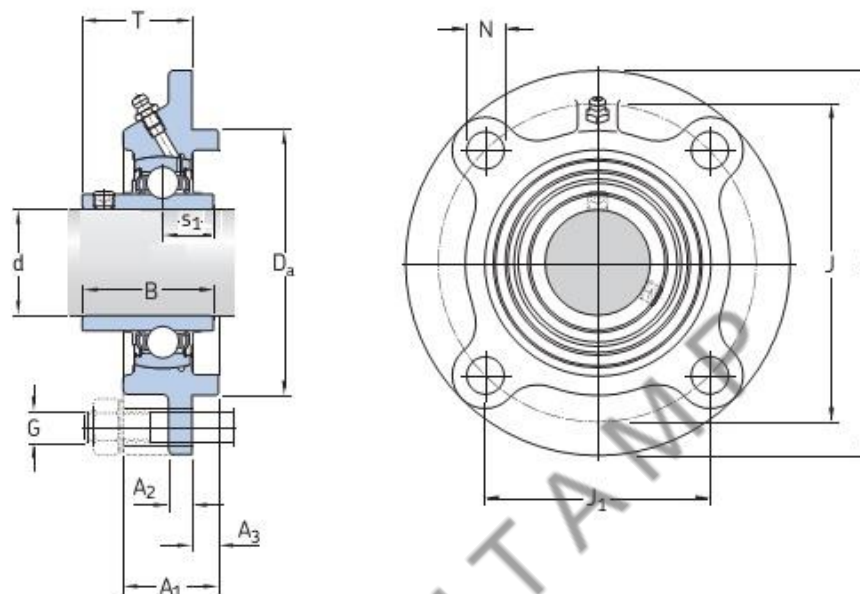
UCP 307	35	56	210	160	56	17	25	21	105	48	19	M14	UC 307	P 307	2,7
UCP 208	40	49,2	184	137	54	17	22	19	100	49,2	19	M14	UC 208	P 208	2
UCP 308	40	60	220	170	60	17	27	23	116	52	19	M14	UC 308	P 308	3,3
UCP 209	45	54	190	146	54	17	25	20	108	49,2	19	M14	UC 209	P 209	2,3
UCP 309	45	67	245	190	67	20	30	25	128	57	22	M16	UC 309	P 309	4,5
UCP 210	50	57,2	206	159	60	20	25	22	114	51,6	19	M16	UC 210	P 210	2,7
UCP 310	50	75	275	212	75	20	35	28	143	61	22	M16	UC 310	P 310	6,2
UCP 211	55	63,5	219	171	60	20	25	22	126	55,6	22,2	M16	UC 211	P 211	3,3
UCP 311	55	80	310	236	80	20	38	31	154	66	25	M16	UC 311	P 311	6,2
UCP 212	60	69,8	241	184	70	20	25	25	138	65,1	25,4	M16	UC 212	P 212	4,7
UCP 312	60	85	330	250	85	25	38	33	165	71	26	M20	UC 312	P 312	9,3
UCP 213	65	76,2	265	203	70	25	29	27	150	65,1	25,4	M20	UC 213	P 213	5,6
UCP 313	65	90	340	260	90	25	38	36	174	75	30	M22	UC 313	P 313	9,8
UCP 214	70	79,4	266	210	72	25	31	27	156	74,6	30,2	M20	UC 214	P 214	7,3
UCP 314	70	95	360	280	90	27	40	40	186	78	33	M22	UC 314	P 314	11,4
UCP 215	75	82,6	275	217	74	25	31	28	163	77,8	33,3	M20	UC 215	P 215	7,9
UCP 315	75	100	380	290	100	27	40	40	197	82	32	M22	UC 315	P 315	13,6
UCP 216	80	88,9	292	232	78	25	31	30	175	82,6	33,3	M20	UC 216	P 216	10
UCP 316	80	106	400	300	110	27	40	45	209	86	34	M22	UC 316	P 316	16,4
UCP 217	85	95,2	310	247	83	25	31	32	187	85,7	34,1	M20	UC 217	P 217	12
UCP 317	85	112	420	320	110	33	45	45	221	96	40	M27	UC 317	P 317	18,6
UCP 218	90	101,6	327	262	83	27	33	34	200	96	39,7	M22	UC 218	P 218	14,7
UCP 318	90	118	430	330	110	33	45	50	233	96	40	M27	UC 318	P 318	20,9

Фланцевые корпуса AUTOSHAMP



Узел №	Диаметр вала, мм	размеры, мм								Размер болта, мм,	Подшипник №	Корпус №	Масса, кг
		L	J	A ₂	A ₁	N	T	B	S ₁	G			
UCF 201	12	86	64	12	25,5	12	33,3	31	12,7	M10	UC 201	F 204	0,64
UCF 202	15	86	64	12	25,5	12	33,3	31	12,7	M10	UC 202	F 204	0,62
UCF 203	17	86	64	12	25,5	12	33,3	31	12,7	M10	UC 203	F 204	0,61
UCF 204	20	86	64	12	25,5	12	33,3	31	12,7	M10	UC 204	F 204	0,59
UCF 205	25	95	70	14	27	12	35,8	34,1	14,3	M10	UC 205	F 205	0,82
UCF 305	25	110	80	13	29	16	39	38	15	M14	UC 305	F 305	1,2
UCF 206	30	108	83	14	31	12	40,2	38,1	15,9	M14	UC 206	F 206	1,1
UCF 306	30	125	95	15	32	16	44	43	17	M14	UC 306	F 306	1,7
UCF 207	35	117	92	16	34	14	44,4	42,9	17,5	M14	UC 207	F 207	1,5
UCF 307	35	135	100	16	36	19	49	48	19	M14	UC 307	F 307	2,1

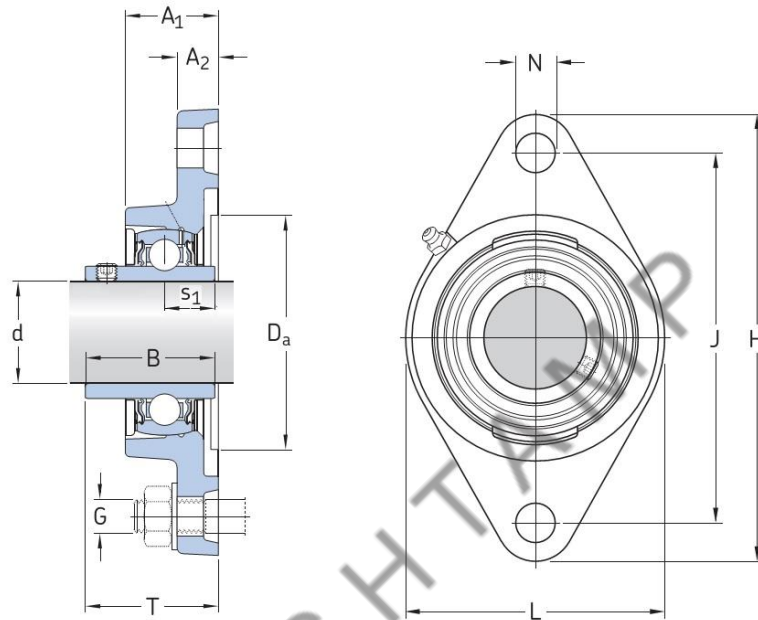
UCF 208	40	130	102	16	36	16	51,2	49,2	19	M14	UC 208	F 208	2
UCF 308	40	150	112	17	40	19	56	52	19	M14	UC 308	F 308	2,9
UCF 209	45	137	105	18	38	16	52,5	49,2	19	M14	UC 209	F 209	2,4
UCF 309	45	160	125	18	44	19	60	57	22	M16	UC 309	F 309	3,6
UCF 210	50	143	111	18	40	16	54,6	51,6	19	M14	UC 210	F 210	2,5
UCF 310	50	175	132	19	48	23	67	61	22	M16	UC 310	F 310	4,7
UCF 211	55	162	130	20	43	19	58,4	55,6	22,2	M16	UC 211	F 211	3,4
UCF 311	55	185	140	20	52	23	71	66	25	M16	UC 311	F 311	5,7
UCF 212	60	175	143	20	48	19	68,7	65,1	25,4	M16	UC 212	F 212	4,6
UCF 312	60	195	150	22	56	23	78	71	26	M20	UC 312	F 312	6,8
UCF 213	65	187	149	20	50	19	69,7	65,1	25,4	M16	UC 213	F 213	5,5
UCF 313	65	208	166	22	58	23	78	75	30	M20	UC 313	F 313	7,8
UCF 214	70	193	152	24	54	19	75,4	74,6	30,2	M16	UC 214	F 214	6,1
UCF 314	70	226	178	25	61	25	81	78	33	M22	UC 314	F 314	9,6
UCF 215	75	200	159	24	56	19	78,5	77,8	33,3	M16	UC 215	F 215	6,9
UCF 315	75	236	184	25	66	25	89	82	32	M22	UC 315	F 315	11,7
UCF 216	80	208	165	24	58	23	83,3	82,6	33,3	M20	UC 216	F 216	7,8
UCF 316	80	250	196	27	68	31	90	86	34	M27	UC 316	F 316	13,7
UCF 217	85	220	175	26	63	23	87,6	85,7	34,1	M20	UC 217	F 217	11,3
UCF 317	85	260	204	27	74	31	100	96	40	M27	UC 317	F 317	15,2
UCF 218	90	235	187	26	68	23	69,3	96	39,7	M20	UC 218	F 218	11,3
UCF 318	90	280	216	30	76	35	100	96	40	M30	UC 318	F 318	18,8



Узел №	Диаметр вала, мм	размеры, мм											Размер болта, G мм	Подшипник №	Корпус №	Масса, кг
		L	J	J ₁	N	A ₃	A ₂	A ₁	Da	T	B	S ₁				
UCFC 201	12	100	78	55,1	12	5	7	20,5	62	28,3	31	12,7	M10	UC 201	FC 204	0,89
UCFC 202	15	100	78	55,1	12	5	7	20,5	62	28,3	31	12,7	M10	UC 202	FC 204	0,87
UCFC 203	17	100	78	55,1	12	5	7	20,5	62	28,3	31	12,7	M10	UC 203	FC 204	0,86
UCFC 204	20	100	78	55,1	12	5	7	20,5	62	28,3	31	12,7	M10	UC 204	FC 204	0,84
UCFC 205	25	115	90	63,6	12	6	7	21	70	29,7	34,1	14,3	M10	UC 205	FC 205	1,1
UCFC 206	30	125	100	70,7	12	8	8	23	80	32,2	38,1	15,9	M10	UC 206	FC 206	1,5
UCFC 207	35	135	110	77,8	14	8	9	26	90	36,4	42,9	17,5	M12	UC 207	FC 207	1,7
UCFC 208	40	145	120	84,8	14	10	9	26	100	41,2	49,2	19	M12	UC 208	FC 208	2,1
UCFC 209	45	160	132	93,3	16	12	14	26	105	40,2	49,2	19	M14	UC 209	FC 209	3
UCFC 210	50	165	138	97,6	16	12	14	28	110	42,6	51,6	19	M14	UC 210	FC 210	3,1
UCFC 211	55	185	150	106,1	19	12	15	31	125	46,4	55,6	22,2	M16	UC 211	FC 211	3,9
UCFC 212	60	195	160	113,1	19	12	15	36	135	56,7	65,1	25,4	M16	UC 212	FC 212	4,4
UCFC 213	65	205	170	120,2	19	14	15	36	145	55,7	65,1	25,4	M16	UC 213	FC 213	5,3
UCFC 214	70	215	177	125,1	19	14	18	40	150	61,4	74,6	30,2	M16	UC 214	FC 214	6,8
UCFC 215	75	220	184	130,1	19	16	18	40	160	62,5	77,8	33,3	M16	UC 215	FC 215	7,4

UCFC 216	80	240	200	141,4	23	16	18	42	170	67,3	82,6	33,3	M20	UC 216	FC 216	9,2
UCFC 217	85	250	208	147,1	23	18	20	45	180	69,9	85,7	34,1	M20	UC 217	FC 217	10,6
UCFC 218	90	265	220	155,5	23	18	20	50	190	78,3	96	39,7	M20	UC 218	FC 218	12,7

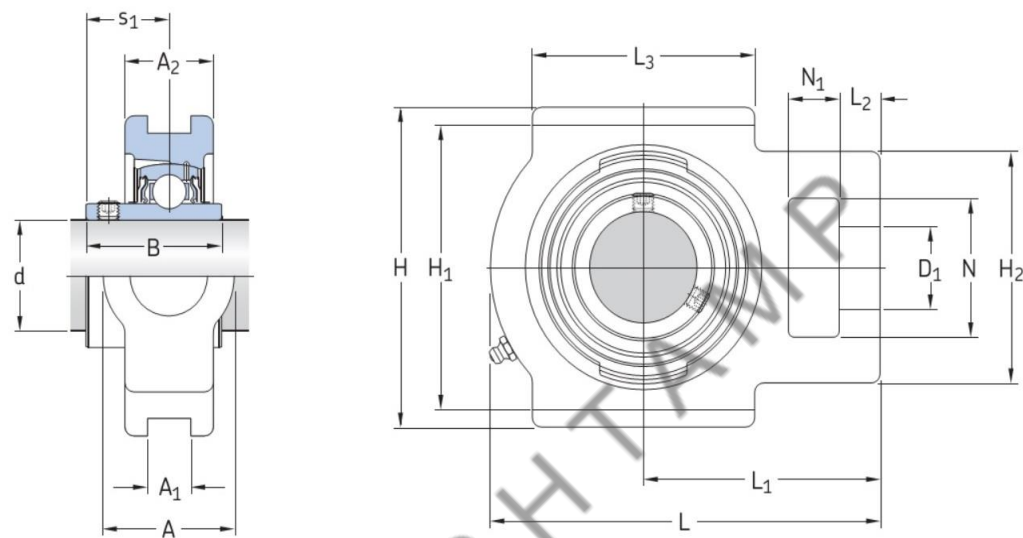
AUTOSHAMP



Узел №	Диаметр вала, мм	размеры, мм									Размер болта, мм	Подшипник №	Корпус №	Масса, кг
		H	J	A ₂	A ₁	N	L	T	B	S ₁	G			
UCFL 201	12	113	90	12	25,5	12	60	33,3	21	12,7	M10	UC 201	FL 204	0,5
UCFL 202	15	113	90	12	25,5	12	60	33,3	21	12,7	M10	UC 202	FL 204	0,62
UCFL 203	17	113	90	12	25,5	12	60	33,3	21	12,7	M10	UC 203	FL 204	0,61
UCFL 204	20	113	90	12	25,5	12	60	33,3	21	12,7	M10	UC 204	FL 204	0,59
UCFL 205	25	130	99	14	27	16	68	35,7	34,1	14,3	M14	UC 205	FL 205	0,82
UCFL 305	25	150	113	13	29	19	80	39	38	15	M16	UC 305	FL 305	1,1
UCFL 206	30	148	117	14	31	16	80	40,2	38,1	15,9	M14	UC 206	FL 206	1,1
UCFL 306	30	180	134	15	32	23	90	44	43	17	M20	UC 306	FL 306	1,5
UCFL 207	35	161	130	15	34	16	90	44,4	42,9	17,5	M14	UC 207	FL 207	1,5
UCFL 307	35	185	141	16	36	23	100	49	48	19	M20	UC 307	FL 307	1,8
UCFL 208	40	175	144	16	36	16	100	51,2	49,2	19	M14	UC 208	FL 208	2
UCFL 308	40	200	158	17	40	23	112	56	52	19	M20	UC 308	FL 308	2,4

UCFL 209	45	188	148	16	38	19	108	52,2	49,2	19	M16	UC 209	FL 209	1,9
UCFL 309	45	230	177	18	44	25	125	60	57	22	M22	UC 309	FL 309	3,4
UCFL 210	50	197	157	18	40	19	115	54,6	51,6	19	M16	UC 210	FL 210	2,2
UCFL 310	50	240	187	19	48	25	140	67	61	22	M22	UC 310	FL 310	4,3
UCFL 211	55	224	184	20	43	19	130	58,4	55,6	22,2	M16	UC 211	FL 211	3,2
UCFL 311	55	250	198	20	52	25	150	71	66	25	M22	UC 311	FL 311	5,1
UCFL 212	60	250	202	20	48	23	140	68,7	65,1	25,4	M20	UC 212	FL 212	4,1
UCFL 312	60	270	212	22	56	31	160	78	71	26	M27	UC 312	FL 312	7,4
UCFL 213	65	258	210	22	50	23	155	69,7	65,1	25,4	M20	UC 213	FL 213	5,1
UCFL 313	65	295	240	25	58	31	175	78	75	30	M27	UC 313	FL 313	7,4
UCFL 214	70	265	216	22	54	23	160	75,4	74,6	30,2	M20	UC 214	FL 214	6
UCFL 314	70	315	250	28	61	35	185	81	78	33	M30	UC 314	FL 314	9
UCFL 215	75	275	225	22	56	23	165	78,5	77,8	33,3	M20	UC 215	FL 215	6,5
UCFL 315	75	320	260	30	66	35	195	89	82	32	M30	UC 315	FL 315	10
UCFL 216	80	290	233	22	58	25	180	83,3	82,6	33,3	M22	UC 216	FL 216	8
UCFL 316	80	355	285	32	68	38	210	90	86	34	M33	UC 316	FL 316	12,6
UCFL 217	85	305	248	24	63	25	190	87,6	85,7	34,1	M22	UC 217	FL 217	9,5
UCFL 317	85	370	300	32	74	38	220	100	96	40	M33	UC 317	FL 317	14,5
UCFL 218	90	320	265	24	68	25	205	96,3	96	39,7	M22	UC 218	FL 218	11,9
UCFL 318	90	385	315	36	76	38	235	100	96	40	M33	UC 318	FL 318	17,1

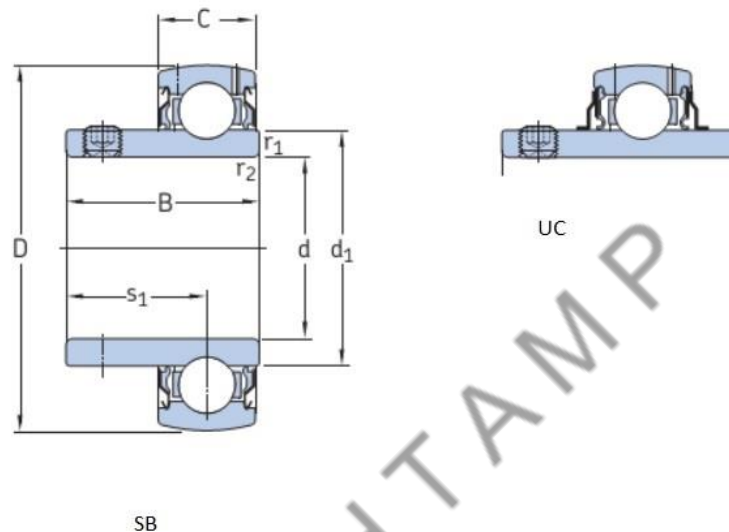
Натяжные корпуса AUTOSHTAMP



Узел №	Диаметр вала, мм	размеры, мм															Подшип-ник №	Кор-пус №	Масса, кг
		A	A ₁	A ₂	B	D ₁	H	H ₁	H ₂	L	L ₁	L ₂	L ₃	N	N ₁	S ₁			
УСТ 201	12	32	12	21	31	19	89	76	51	94	61	10	51	32	16	18,3	УС 201	Т 201	0,79
УСТ 202	15	32	12	21	31	19	89	76	51	94	61	10	51	32	16	18,3	УС 202	Т 202	0,77
УСТ 203	17	32	12	21	31	19	89	76	51	94	61	10	51	32	16	18,3	УС 203	Т 203	0,78
УСТ 204	20	32	12	21	31	19	89	76	51	94	61	10	51	32	16	18,3	УС 204	Т 204	0,74
УСТ 205	25	32	12	24	34,1	19	89	76	51	97	62	10	51	32	16	19,8	УС 205	Т 205	0,82
УСТ 305	25	36	12	26	38	26	89	80	62	122	76	12	65	36	16	23	УС 305	Т 305	1,4
УСТ 206	30	37	12	28	38,1	22	102	89	56	113	70	10	57	37	16	22,2	УС 206	Т 206	1,3
УСТ 306	30	41	16	28	43	28	100	90	70	137	85	14	74	41	18	26	УС 306	Т 306	1,8
УСТ 207	35	37	12	30	42,9	22	102	89	64	129	78	13	64	37	16	25,4	УС 207	Т 207	1,6
УСТ 307	35	45	16	32	48	30	111	100	75	150	94	15	80	45	20	29	УС 307	Т 307	2,4
УСТ 208	40	49	16	33	49,2	29	114	102	83	144	88	16	83	49	19	30,2	УС 208	Т 208	2,4
УСТ 308	40	50	18	34	52	32	124	112	83	162	100	17	89	50	22	33	УС 308	Т 308	3

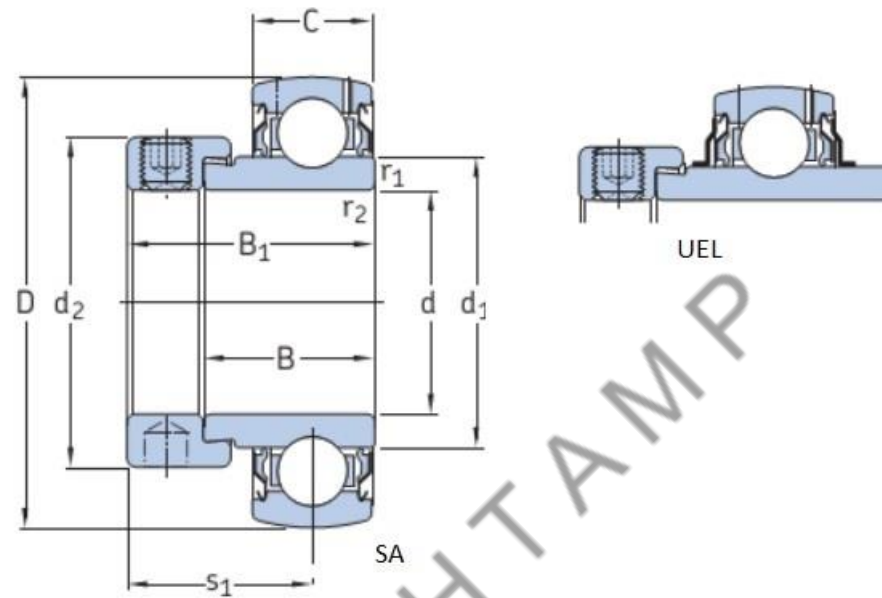
UCT 209	45	49	16	35	49,2	29	117	102	83	144	87	16	83	49	19	30,2	UC 209	T 209	2,4
UCT 309	45	55	18	38	57	34	138	125	90	178	110	18	97	55	24	35	UC 309	T 309	4,1
UCT 210	50	49	16	37	51,6	29	117	102	83	149	90	16	86	49	19	32,6	UC 210	T 210	2,5
UCT 310	50	61	20	40	61	37	151	140	98	191	117	20	106	61	27	39	UC 310	T 310	5,2
UCT 211	55	64	22	38	55,6	35	146	130	102	171	106	19	95	64	25	33,4	UC 211	T 211	4
UCT 311	55	66	22	44	66	39	163	150	105	207	127	21	115	66	29	41	UC 311	T 311	6,4
UCT 212	60	64	22	42	65,1	35	146	130	102	194	119	19	102	64	32	39,7	UC 212	T 212	5,1
UCT 312	60	71	22	46	71	41	178	160	113	220	135	23	123	71	31	45	UC 312	T 312	7,5
UCT 213	65	70	26	44	65,1	41	167	151	111	224	137	21	121	70	32	39,7	UC 213	T 213	7
UCT 313	65	80	26	50	75	43	190	170	116	238	146	25	134	70	32	45	UC 313	T 313	9,2
UCT 214	70	70	26	46	74,6	41	167	151	111	224	137	21	121	70	32	44,4	UC 214	T 214	7,1
UCT 314	70	90	26	52	78	46	202	180	130	250	155	25	140	85	36	45	UC 314	T 314	11,2
UCT 215	75	70	26	48	77,8	41	167	151	111	232	140	21	121	70	32	44,5	UC 215	T 215	7,5
UCT 315	75	90	26	55	82	46	216	192	132	262	160	25	150	85	36	50	UC 315	T 315	13
UCT 216	80	70	26	51	82,6	41	184	165	111	235	140	21	121	70	32	49,3	UC 216	T 216	8,5
UCT 316	80	102	30	60	86	53	230	204	150	282	174	28	160	98	42	52	UC 316	T 316	15,8
UCT 217	85	73	30	54	85,7	48	198	173	124	260	162	29	157	73	38	51,6	UC 217	T 217	11,2
UCT 317	85	102	32	64	96	53	240	214	152	298	183	30	170	98	42	56	UC 317	T 317	19,3
UCT 318	90	110	32	65	96	57	255	228	160	312	192	30	175	106	46	56	UC 318	T 318	21,2

Корпусные подшипники AUTOSHAMP



Обозначение	Размер							Номинальная грузоподъёмность		Предельная частота вращения	Масса
	d	D	B	C	d ₁	S ₁	r _{1,2}	C	C ₀		
	мм							кН		об/мин	кг
UC 203/12	12	40	27,4	12	24,2	15,9	1	9,56	4,75	9 500	0,11
UC 203/15	15	40	27,4	12	24,2	15,9	1	9,56	4,75	9500	0,1
UC 203	17	40	27,4	12	24,2	15,9	1	9,56	4,75	9500	0,09
SB 203	17	40	22,1	12	24,2	15,9	1	9,56	4,75	9500	0,07
UC 204	20	47	31	14	28,2	18,3	1	12,7	6,55	9 000	0,14
SB 204	20	47	25,5	14	28,2	18,3	1	12,7	6,55	9000	0,11
UC 205	25	52	34,1	15	33,7	19,5	1	14	7,8	7 000	0,17
SB 205		52	27,2	15	33,7	19,5	1	14	7,8	7000	0,14
UC 305		62	38	21	36,9	23	2	21,7	10,9	4600	0,44
UC 206	30	62	38,1	18	39,7	22,2	1	19,5	11,2	6 300	0,28
SB 206		62	30,2	18	39,7	21	1	19,5	11,2	6300	0,23
UC 306		72	43	23	45	26	2	27,3	14,2	3900	0,56
UC 207	35	72	42,9	19	46,1	25,4	1	25,5	15,3	5300	0,41

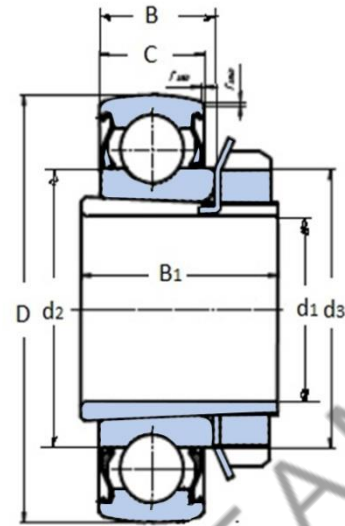
SB 207		72	33	19	46,1	23,3	1	25,5	15,3	5300	0,31
UC 307		80	48	25	50,5	29	2,5	34	18,2	3400	0,71
UC 208	40	80	49,2	21	51,8	30,2	1	30,7	19	4800	0,55
SB 208		80	36	21	51,8	25,3	1	30,7	19	4800	0,43
UC 308		90	52	27	56	33	2,5	41,5	22,7	3100	1
UC 209	45	85	49,2	22	56,8	30,2	1	33,2	21,6	4 300	0,6
SB 209		85	37	22	56,8	25,8	1	33,2	21,6	4300	0,48
UC 309		100	57	30	63	35	2,5	52,5	30,5	2700	1,28
UC 210	50	90	51,6	22	62,5	32,6	1	35,1	23,2	4000	0,69
SB 210		90	38,8	22	62,5	27,6	1	35,1	23,2	4000	0,54
UC 310		110	61	32	70,5	39	3	63	36,5	2400	1,65
UC 211	55	100	55,6	25	69	33,4	1	43,6	29	3 600	0,94
UC 311		120	66	34	76,5	41	1	7300	4250	2300	2,07
UC 212	60	110	65,1	26	75,6	39,7	1,5	52,7	36	3 400	1,35
UC 312		130	71	36	82,5	45	3,5	83	49	2100	2,59
UC 213	65	120	68,3	27	82,5	39,7	1,5	57,2	40	3 000	1,7
UC 313		140	75	38	88,5	45	3,5	94,5	56,5	1900	3,15
UC 214	70	125	69,9	28	87	42,9	1,5	62,4	45	2 800	1,9
UC 314		150	78	40	95,2	45	3,5	106	64,5	1800	3,83
UC 215	75	130	73,3	29	92	46,3	1,5	66,3	49	2 600	2,1
UC 315		160	82	42	101,5	50	3,5	116	72	1700	4,59
UC 216	80	140	77,8	30	97,4	47,3	2	72,8	53	2 400	2,7
UC 316		170	86	44	108	52	3,5	125	81,5	1600	5,4
UC 317	85	180	96	46	114,5	56	4	13500	9100	1500	6,58
UC 218	90	160	89	36	112	54	2	95,6	72	2 000	4,1
UC 318		190	96	48	121	56	4	14600	10100	1400	7,34



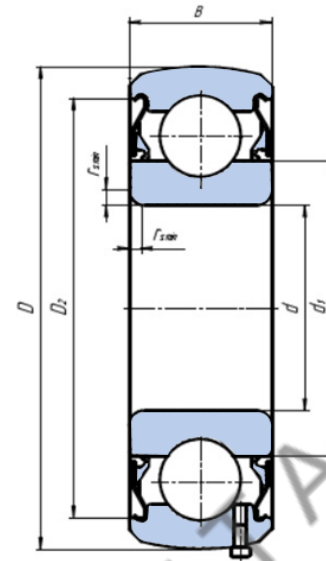
Обозначение	Размер									Номинальная грузоподъёмность		Предельная частота вращения	Масса
	d	D	B	B ₁	C	d ₁	d ₂	S ₁	r _{1,2}	C	C ₀		
	мм									кН	кН	об/мин	кг
SA 203/15	15	40	19,1	28,6	12	24,2	27,2	22,6	0,3	9,56	4,75	9500	0,12
SA 203	17	40	19,1	28,6	12	24,2	27,2	22,6	0,3	9,56	4,75	9500	0,1
SA 204	20	47	21,5	31	14	28,2	32,4	24	0,6	12,7	6,55	8500	0,18
UEL 204		47	34,2	43,7	14	28,2	32,4	26,6	0,6	12,7	6,55	8500	0,19
SA 205	25	52	21,5	31	15	33,7	37,4	23,5	0,6	14	7,8	7000	0,18
UEL 205		52	34,9	44,4	15	33,7	37,4	26,9	0,6	14	7,8	7000	0,24
SA 206	30	62	23,8	35,7	18	39,7	44,1	26,7	0,6	19,5	11,2	6300	0,3
UEL 206		62	36,5	48,4	18	39,7	44,1	30,1	0,6	19,5	11,2	6300	0,36
SA 207	35	72	25,4	38,9	19	46,1	51,1	29,4	1	25,5	15,3	5300	0,44
UEL 207		72	37,6	51,1	19	46,1	51,1	32,3	1	25,5	15,3	5300	0,55
SA 208	40	80	30,2	43,7	21	51,8	56,5	33,2	1	30,7	19	4800	0,6
UEL 208		80	42,8	56,3	21	51,8	56,5	34,9	1	30,7	19	4800	0,67

SA 209	45	85	30,2	43,7	22	56,8	62	32,7	1	33,2	21,6	4300	0,66
UEL 209		85	42,8	56,3	22	56,8	62	34,9	1	33,2	21,6	4300	0,74
SA 210	50	90	30,2	43,7	22	62,5	67,2	32,7	1	35,1	23,2	4000	0,7
UEL 210		90	49,2	62,7	22	62,5	67,2	38,1	1	35,1	23,2	4000	0,89
SA 211	55	100	32,6	48,4	25	69	74,5	35,9	1	43,6	29	3600	0,9
UEL 211		100	55,6	71,4	25	69	74,5	43,6	1	43,6	29	3600	1,2
SA 212	60	110	37,2	53,1	26	75,6	82	40,1	1,5	52,7	36	3400	1,3
UEL 212		110	61,9	77,8	26	75,6	82	46,8	1,5	52,7	36	3400	1,6
780716	80	150	51	71	39	106	119			80	70	3000	3,6

AUTOSHAMP



Обозначение	Размер							Номинальная грузоподъёмность		Предельная частота вращения	Масса	Закрепительная втулка
	d ₁	D	B	B ₁	C	d ₂	d ₃	C	C ₀			
	мм							кН				
1680204	20	52	17	35	15	33,7	38	14	7,8	7 000	0,22	Н 2305
1680205	25	62	20	38	18	39,7	45	19,5	11,2	6300	0,33	Н 2306
1680206	30	72	21	43	19	46,1	52	25,5	15,3	5300	0,47	Н 2307
1680207	35	80	23	46	21	51,8	58	30,7	19	4800	0,69	Н 2308
1680208	40	85	24	50	22	56,8	65	33,2	21,6	4300	0,77	Н 2309



Обозначение	Размер						Номинальная грузоподъёмность		Предельная частота вращения	Масса
	d	D		d ₁	D ₁	r _{1,2}		C ₀		
	мм						кН		об/мин	кг
1580206	30	62	18	40	54,6	1	19,5	11,25	7500	0,2
1580207	35	72	20	46,8	62,7	1,1	26,11	15,3	6300	0,3
1580209	45	85	21	70,9	89,9	1,5	32,15	18,3	4300	1,2
1580211	55	100	23	68,9	89,9	1,5	45,5	29	4300	1,5

Таблица аналогов подшипниковых узлов

AUTOSHTAMP	SKF	FKL	NTN	NSK	ASAHI	SNR
UCP	SYJ-TF	LES	UCP	UCP	UCP	UCP
UCF	FYJ-TF	LEF	UCF	UCF	UCF	UCF
UCFC	FYC-TF	LEG	UCFC	UCFC	UCFC	UCFC
UCFL	FYTB-TF/FYTJ-TF	LEN	UCFL	UCFL	UCFL	UCFL
UCT	TUJ-TF	LET	UCT	UCT	UCT	UCT

Таблица аналогов корпусных подшипников

AUTOSHTAMP	SKF	FKL	NTN	NSK	ГОСТ	SNR
SB	YAT	UE	AS/AR	AS	-	US
SA	YET	-	AEL/JEL	AEL	-	ES
UC	YAR	LE	F-UC	-	480xxx	UC
UEL	YEL	LN	UEL/REL	UEL/REL	-	EX

Таблица обозначений

Подшипниковых узлов и корпусных подшипников AUTOSHTAMP

UCP	Шарикоподшипниковый узел со стандартным литым чугунным стационарным корпусом
UCF	Шарикоподшипниковый узел со стандартным литым чугунным фланцевым корпусом
UCFC	Шарикоподшипниковый узел со стандартным литым чугунным фланцевым корпусом
UCFL	Шарикоподшипниковый узел со стандартным литым чугунным фланцевым корпусом
UCT	Шарикоподшипниковый узел со стандартным литым чугунным натяжным корпусом
1680xxx	Подшипник шариковый радиальный однорядный с зажимной втулкой
1580xxx	Подшипник шариковый радиальный однорядный с плотной посадкой
UC	Подшипник шариковый радиальный однорядный с креплением на вал стопорным винтом
SB	Подшипник шариковый радиальный однорядный с креплением на вал стопорным винтом
SA	Подшипник шариковый радиальный однорядный с креплением на вал эксцентриковой гайкой
UEL	Подшипник шариковый радиальный однорядный с креплением на вал эксцентриковой гайкой

Центральный офис г.Саратов

Адрес: Россия, 410049 г. Саратов, ул. Барнаульская, 32

Телефон (8452) 43-05-05 (многоканальный) **E-mail:** sales@autoshtamp.ru

Коммерческий отдел в г. Москва

Адрес: Россия 109390, г. Москва, ул. Артюхиной, д.8/10 (м. Текстильщики)

Телефон: (499) 176-87-87, 176-87-88 **E-mail:** moscow@autoshtamp.ru

Коммерческий отдел в г. Ростов-на-Дону

Адрес: Россия, г. Ростов-на Дону, ул. Доватора, 215

Телефон: (8632) 20-20-01 (факс) **E-mail:** rostov@autoshtamp.ru

Коммерческий отдел в г. Волжский Волгоградской области

Адрес: Россия, 404130, Волгоградская область, г. Волжский, ул. им. Ф.Г. Логинова, 2Д, офис 8

Телефон: (8443) 34-31-21 **E-mail:** volzhsky@autoshtamp.ru

Коммерческий отдел в г. Энгельс

Адрес: Россия, Саратовская область, г. Энгельс, пр. Строителей, 35 (выезд на Ершов)

Телефон: (8453) 74-51-47, 74-59-07 **E-mail:** engels@autoshtamp.ru